

(197)

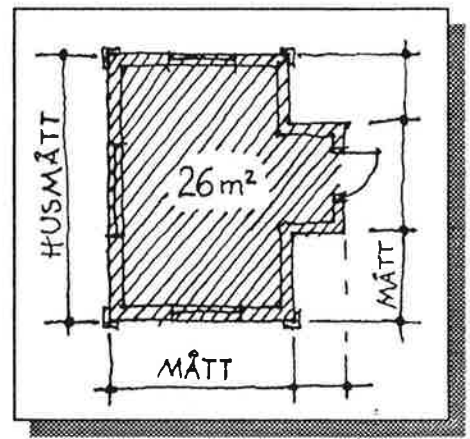
# STORA MOSSENS KOLONITRÄDGÅRDSFÖRENING

## Råd och anvisningar för ny- och tillbyggnad.

Inom vårt område är följande storlekar på bebyggelsen tillåtna i enlighet med gällande avtal med Stockholms Stad:

Stuga	26 m <sup>2</sup>
Förråd	5 m <sup>2</sup>
Veranda, taktäckt uteplats	8 m <sup>2</sup>

**Observera** att byggnadens yta beräknas **alltid** med mått tagna **på utsidan** !

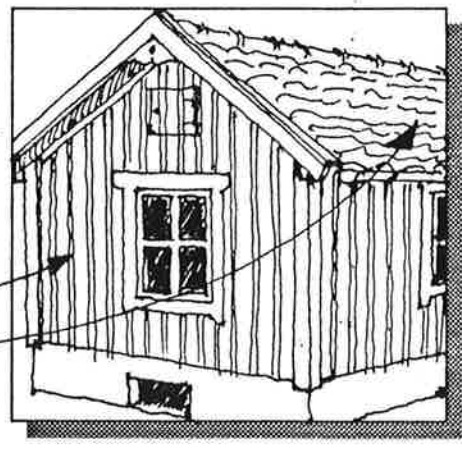


Tillstånd från föreningen krävs för nybyggnad, tillbyggnad samt ommålning ( i annan kulör än den befintliga ). Även för uppförande av staket och vindskydd behövs ett sådant tillstånd. Dessa tillstånd är helt **kostnadsfria**.

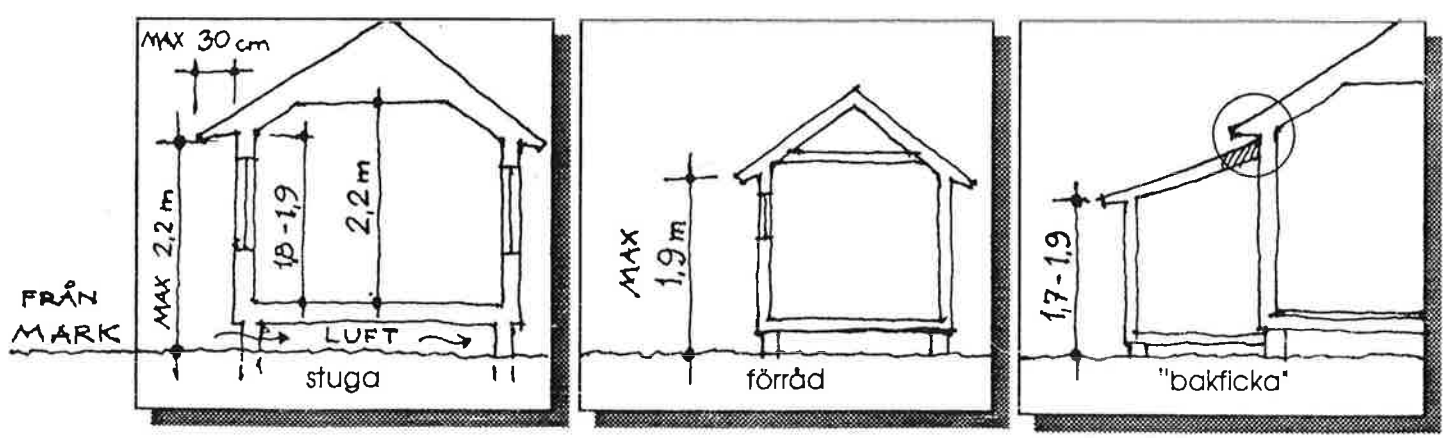
### Några enkla råd och regler :

Försök att vid tillbyggnad bevara ursprungshusets karaktär genom att i de nya delarna använda samma:

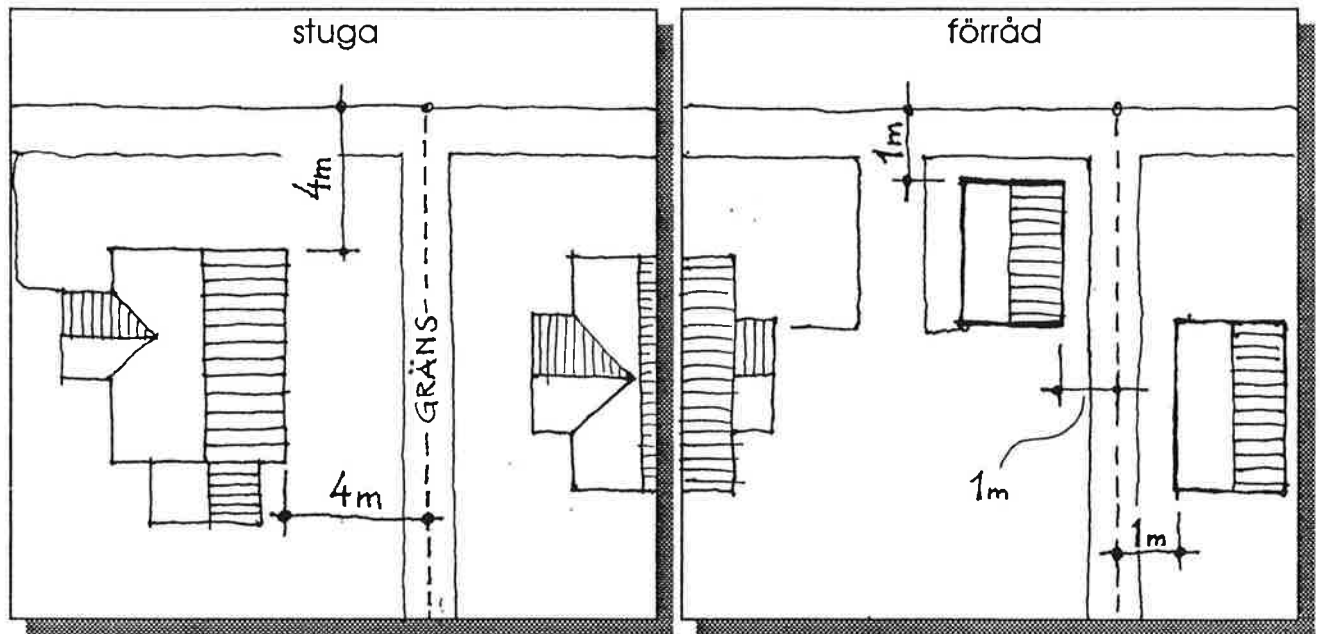
- takvinkel
- takfots utformning
- höjdmått
- fasadmateriäl - gärna samma paneltyp
- takmaterial ( helst taktegel eller papp )



För att bibehålla den traditionella småskaligheten i vårt koloniområde finns det vissa mått man bör eftersträva vid ny- och tillbyggnad :



## Avstånd till tomtgräns



Avvikelse från dessa regler kräver skriftligt tillstånd från berörda grannar. För den goda grannsamhållningen skall man dock alltid rådgöra med sina grannar när man tänker bygga.



## Spaljeer och vindskydd

1,5 - 1,6 m

## Staket

Titta på gamla trästaket i området! Det finns gott om goda exempel. Höjden bör ej överstiga **80 cm**. Undvik nätstängsel - de är inte speciellt vackra i ett koloniområde som vårt.

## Målning

Inom vår förening har vi beslutat att använda **rött, gult och vitt** som kulörer på våra stugor. Snickerier (takfötter, foder, fönster, knutbrädor) bör målas **vita**. Traditionellt använder vi täckfärger eller faluröd slamfärg att måla våra stugor med. Använd helst äkta linoljefärg eller oljealkyd. Undvik akrylatfärger!

Läs gärna mer i 'Leve koloniträdgården' från Stockholms Fastighetskontor!